



แบบสรุปกิจกรรมพัฒนาคุณภาพอย่างต่อเนื่อง
นวัตกรรม

ชื่อเรื่อง/นวัตกรรม นาฬิกาพาลิก

ลำดับที่/..... (ระบุ ปีงบประมาณ 2565 หรือ ปีงบประมาณ 2565-2566)

จัดทำโดย ทีมนำทางคลินิก/หน่วยงานผู้ป่วยใน

โรงพยาบาลประจักษ์ศิลปาคม
อำเภอประจักษ์ศิลปาคม จังหวัดอุดรธานี

1.ชื่อผลงานนวัตกรรม : นาฬิกาพาลิก

2.ชื่อผู้เสนอผลงาน : นางสาวณัฐนรี มุกตาม่วง

3.ชื่อ/ที่อยู่ของหน่วยงาน : หอผู้ป่วยใน โรงพยาบาลประจักษ์ศิลปาคม

4.ที่มาโครงการ (ความเป็นมาของนวัตกรรม สถานการณ์ปัญหา เหตุผลความจำเป็นในการเกิดนวัตกรรม)

หอผู้ป่วยใน โรงพยาบาลประจักษ์ศิลปาคม มีจำนวนผู้ป่วยด้วยโรคเรื้อรังขณะเข้ารับการรักษาที่โรงพยาบาล พบปัญหาผู้ป่วยช่วยเหลือตนเองได้น้อยหรือช่วยเหลือตนเองไม่ได้เลย ผู้ป่วยที่มีข้อจำกัดในการเคลื่อนไหว ผู้ป่วยโรคหลอดเลือดสมอง หรือผู้ป่วยที่นอนรักษาแบบประคับประคองมีจำนวนเพิ่มมากขึ้น หนึ่งในปัญหาที่พบบ่อยในผู้ป่วยเหล่านี้คือ การเกิดแผลกดทับ ซึ่งจากสถิติการเก็บรายงานการเกิดแผลกดทับ ตั้งแต่เดือน ตุลาคม 2565 - ปัจจุบัน พบผู้เกิดแผลกดทับรายใหม่จำนวน 6 ราย ซึ่งเกิดจากการประเมินผู้ป่วยที่มีภาวะเสี่ยงและการส่งเวรไม่ครบถ้วน ไม่ได้พลิกตะแคงตัวผู้ป่วยทุก 2 ชั่วโมง จากปัญหาดังกล่าวจึงได้มีการพัฒนาแนวทางการป้องกันการเกิดแผลกดทับขึ้น โดยอาศัยข้อมูลเชิงประจักษ์มาเพื่อพัฒนาแนวทางป้องกันการเกิดแผลกดทับ โดยใช้นวัตกรรมนาฬิกาพาลิก มาปรับใช้ในการดูแลผู้ป่วย

ปัจจัยเสี่ยงที่จะทำให้เกิดแผลกดทับ

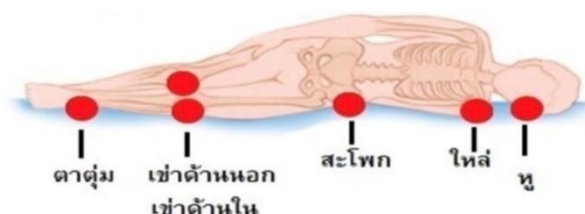
1. ช่วยเหลือตนเองได้น้อยหรือไม่ได้เลย นอนติดเตียงตลอดเวลา มีข้อจำกัดในการเคลื่อนไหว
2. ไม่รู้สึกตัวหรือความรู้สึกตัวเปลี่ยนแปลง ซึมลง กระจกกระส่าย สับสน
3. รูปร่างผอม ผิวหนังบางและมองเห็นปุ่มกระดูกชัดเจน
4. ควบคุมการขับถ่ายอุจจาระหรือปัสสาวะไม่ได้

ตำแหน่งปุ่มกระดูกที่พบแผลกดทับได้บ่อย

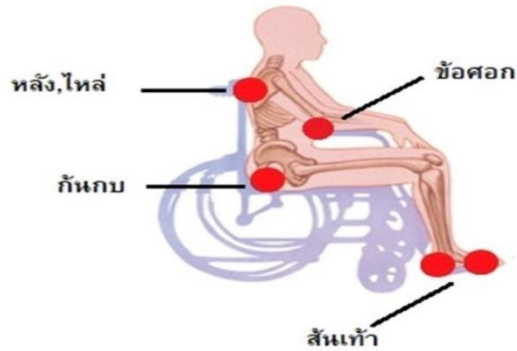
ท่านอนหงาย : ตำแหน่งบริเวณกระดูกก้นกบ สันเท้า ข้อศอก กระดูกสันหลัง สะบัก และท้าย



ท่านอนตะแคง : ตำแหน่งบริเวณกระดูกสะโพก ตาตุ่ม เข่า ไหล่ หลัง



ทำนั้ง : ตำแหน่งบริเวณ กระดูกก้นกบ หลัง ไหล่ สันเท้า ข้อศอก



5.วัตถุประสงค์ของโครงการ

1. เพื่อลดอุบัติการณ์การเกิดแผลกดทับในผู้ป่วย
2. เป็นแนวทางให้เจ้าหน้าที่พยาบาลจัดท่านอนคนไข้ไม่ให้นอนท่าเดิมซ้ำ
3. เพื่อลดระดับความรุนแรงของแผลกดทับของผู้ป่วยที่มีแผลกดทับ
4. ผู้ป่วยและญาติมีความรู้ในการปฏิบัติเมื่อกลับไปบ้าน

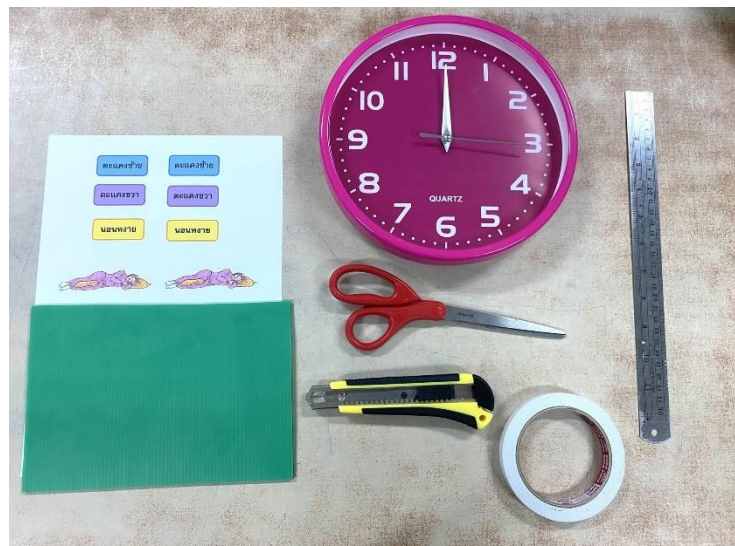
6.ขั้นตอนการดำเนินงาน (แผนงานโครงการ, รูปแบบหรือวิธีการของนวัตกรรม, องค์ประกอบของนวัตกรรม
กรณีเป็นสิ่งประดิษฐ์ให้ระบุสิ่งที่ใช้ทำ/วิธีทำ)

ขั้นตอนการดำเนินงาน

1. เลือกหัวข้อนวัตกรรมที่สนใจทำ
2. นำเสนอหัวข้อนวัตกรรม
3. ออกแบบนวัตกรรม
4. วางแผนในการทำนวัตกรรม

อุปกรณ์

1. นาฬิกาบอกเวลา
2. คัตเตอร์
3. กรรไกร
4. ไม้บรรทัด
5. กาวสองหน้า
6. ฟิวเจอร์บอร์ด



นวัตกรรม “ นาฬิกาพาลิก ” ประกอบด้วย

1. เวลา : กำหนดเวลาในการพลิกตะแคงตัวทุก 2 ชั่วโมง เป็นเวลา
2. ทำ : กำหนดท่าในการพลิกตะแคงตัว คือ นอนหงาย ตะแคงขวา ตะแคงซ้าย

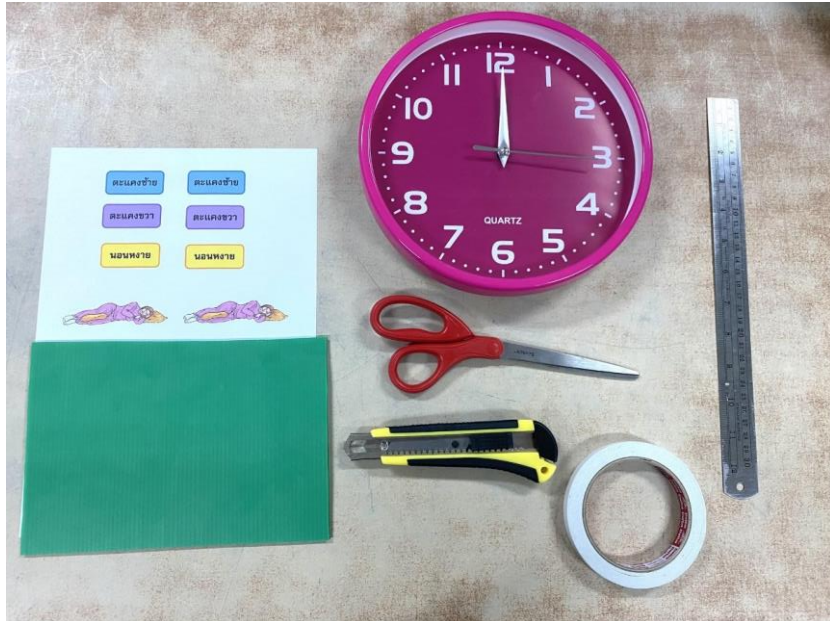
ขั้นตอนปฏิบัติ

1. ให้คำแนะนำแก่ญาติเกี่ยวกับการดูแลผู้ป่วยที่ไม่สามารถเคลื่อนไหวตัวเองได้แก่ญาติ
2. ติดนาฬิกาพาลิกไว้ที่หัวเตียงผู้ป่วย ให้พลิกตะแคงตัวผู้ป่วยตามเวลานาฬิกาพาลิกตะแคงตัว
3. กระตุ้นให้มีการปฏิบัติอย่างต่อเนื่องสม่ำเสมอ
4. ติดตามการปฏิบัติงานโดยหัวหน้าเวรทุกเวร

7.ประโยชน์ / การนำไปใช้ / ผลสำเร็จของนวัตกรรม

1. อุบัติการณ์เกิดแผลกดทับลดลง
2. เจ้าหน้าที่เข้าใจและสามารถพลิกตะแคงตัวผู้ป่วยได้ถูกต้อง
3. ผู้ป่วยและญาติสามารถนำความรู้ในการปฏิบัติไปใช้เมื่อกลับบ้านได้ถูกต้อง

รูปภาพประกอบ



อุปกรณ์



รูปแนวคิดกรรม



รูปนวัตกรรม “นาฬิกาพาลิก” เมื่อใช้งาน